

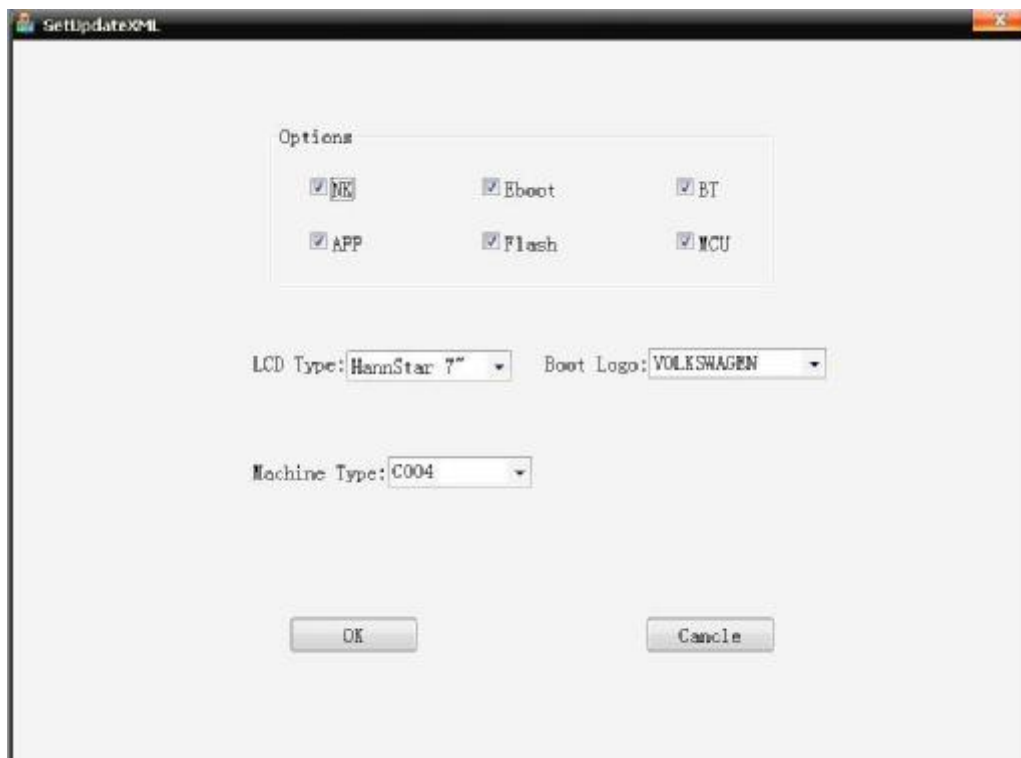
Програмное обновление для S100

Начало обновления:

1. Скопируйте эти файлы на карту microSD:



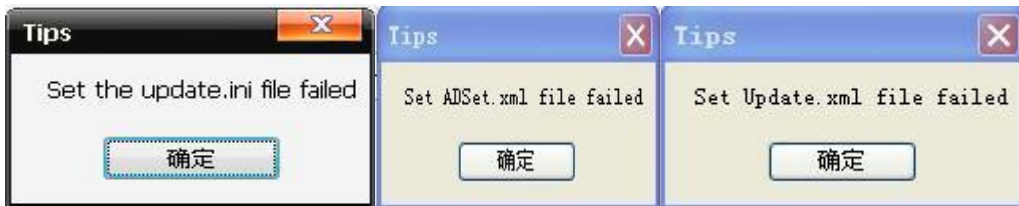
2. Запустить на Вашем ПК с карты SD, **SetUpdateXML.exe** (откроется окно изображенное ниже), выбрать параметры обновлений которые Вам необходимы для вашего аппарата:



После выбора параметров, нажмите кнопку ОК, появится диалоговое окно “**Set the configuration file success**” или “**Settings fail** (как это):

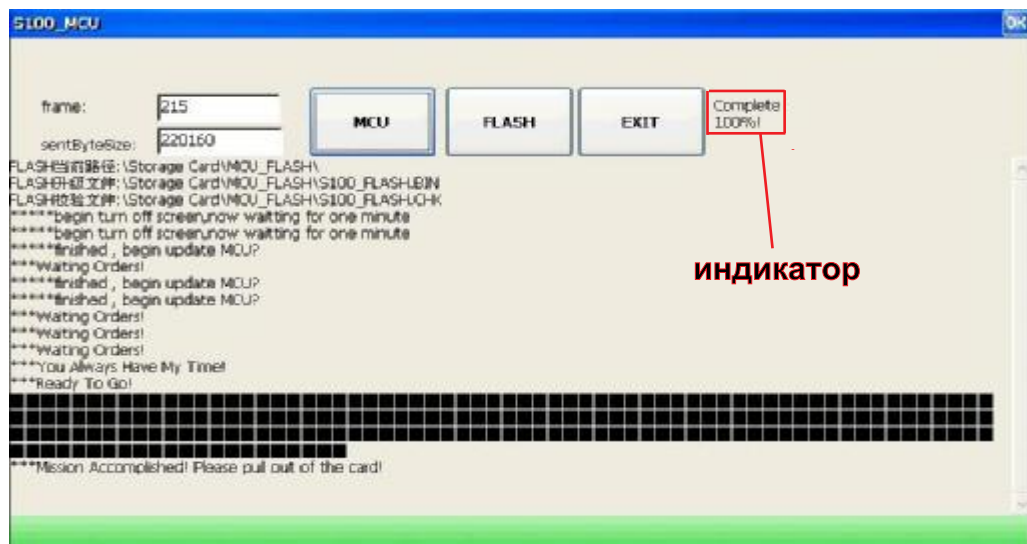


Нажмите **OK**



Устанавливать все обновления (пока не закончится).

3. Установка обновлений в аппарат: установить SD в GPS слот и перезагрузить аппарат (**примечание: перед перезагрузкой, перейти в интерфейс Bluetooth**), запустить обновление программ.
 - 1) обновите Eboot.NK; (автоматически обновляется)
 - 2) Откалибруйте экран (**после настройки экрана можно перейти к следующим операциям.(активировать нажатием еще раз на экран если не произойдет автоматического продолжения)**);
 - 3) обновить интерфейс; (автоматически обновляется)
 - 4) обновить Bluetooth; (автоматически обновляется)
 - 5) обновить FLASH; (автоматически обновляется)
 - 6) обновить MCU; (автоматически обновляется)
 - 7) после полного обновления индикатор на панели будет мигать; Издаётся прерывистый сигнал, экран погаснет (черный) Если экран не возобновит изображение, можно через некоторое время его активировать, нажатием на экран .
4. Начнется обновление MCU. (вид ниже)



5. Если обновился MCU, индикатор дойдет до 100%.

После этого выберете карту из слота, аппарат автоматически перезагрузится. Если Вы не обновляли MCU, то аппарат будет оставаться в программе. Для этого нужно вытащить карту и перезапустить аппарат самостоятельно.